

榿木館日和

しゅもくかんびより ◆ 第九号



文化のみち榿木館
Cultural Path Shumokukan

発行日: 2014年3月28日

発行: 文化のみち榿木館

指定管理者: 特定非営利活動法人榿木倶楽部



小鳥 さええずる庭



メジロ

四季折々の表情を持つ
榿木館の庭
おろしたての朝
花の蜜や木の実を求めて
どこからともなく集まった
小鳥たちのさええずり
今日も一日が始まります



モズ



ギボウシ

樟木館の庭と野鳥

都心に近い静かな住宅街にある樟木館の庭は、野鳥の楽園である。正面の門すく横にある大きなセンダンの木は、冬には白い実が鈴なりに付く。この木

は旧井元邸時代の庭に野鳥が種子を運んできて自生したものとされる。

ここではヒヨドリ、ムクドリ、鳩などが



ムクドリ

実を食べている。庭の中を覗くと、モクレン、サザンカ、低木のクチナシ、トベラの木がある。鳥も色々で、メジロ、スズメ、シジュウカラ等が遊びに来る。また茶室前のヒノキ



シジュウカラ

には、モズ、シヨウビタキ等昆虫を餌とする鳥たち。シユロの木の花、ツバキの花の蜜と、野鳥たちの餌も多く、季節を通して野鳥が楽しむことができる。



落ちたセンダンの実が自生しないようにひとつずつ丁寧に拾う。細かい作業が庭の大切な手入れのひとつとなっている。



クちなシ



ハナニラ



シモクレン

一月には今年植えたツバキの白い花がクチナシの黄色の実と共に、花の少ないこの時季、訪れる人の目を引付けていた。二月には、二度も積雪があり、座敷からガラス戸越しに見る雪景色の眺めはなかなかの風情があった。三月中旬からハナニラの白い花、四月にはシモクレンも咲き、ノムラカエデ、イロハモミジが芽吹く。芝の緑が美しく映える頃になると庭でウグイスの鳴き声が聞けるかもしれない。樟木館の縁側でガラス戸越しの野鳥観察を、ゆっくりと時間をかけて楽しんでいきたいと思う。

文化のみち樟木館スタッフ 井上恵臣

館内の鳥の装飾

陶磁器商であった井元為三郎の邸宅として大正末期に建てられた樟木館の館内の各所にも鳥の装飾を見ることが出来ます。



洋館1階トイレ入り口の青い鳥のステンドグラス



洋館1階旧応接室 尾長鳥のステンドグラス



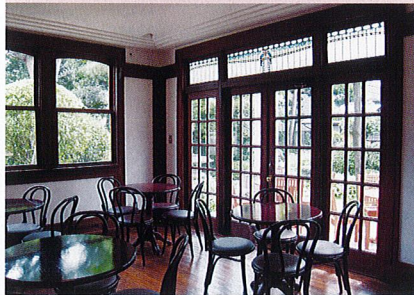
和館奥座敷 欄間

洗練かつ遊び心あふれた鳥の装飾は、為三郎が明治6年生まれの酉(とり)年であった事に由来しているとも考えられています。

【種木館カフェ】とは

洋館1階(旧応接室)にあり、大正末期当時の美しいステンドグラスを眺めながら、いろいろなメニューをお楽しみいただけるフェアビーンズコーヒーが運営するフェアトレード&オーガニックカフェです。カフェで提供しているコーヒーやエスプレッソに使用しているのはフェアトレード&オーガニックの自家焙煎コーヒー豆で、カフェ店頭でもお買い求めいただけます。

大正レトロの洋館に しっとりとした時間が流れる 種木館 カフェ



【きっかけ】は

フェアビーンズが種木館に関わるきっかけは、種木館の喫茶が期間限定募集された際に、以前種木館でカフェを運営されていたことのある方からの連絡でした。私自身、フェアトレード活動の為にサンフランシスコに1年間滞在していた際に、多様性を大切にする地域コミュニティの文化にとっても興味をもっていたので、お声掛けいただいた際「フェアトレードとコーヒーを通じて地域コミュニティに関わることができるのなら」と、期間限定ということにはあまり気にせずカフェの運営に取り組み始めました。その結果、多くのお客様のご支持をいただき、2014年12月より正式にカフェの運営を継続させていただくことになり、現在に至っています。

特定非営利活動法人種木倶楽部 理事 林口宏
〈有限会社フェアトレードینگ代表〉



【スイーツ&ランチ】

カフェで人気の「本日のケーキ」は、カフェのスイーツ担当者の手作り。カフェのスイーツに使用している砂糖とココア。すべてフェアトレード&オーガニックです。ランチにはクセになる美味しさの「種木館のドライカレー」を始め、個人的に大好きな「赤味噌ベースの手づくりミートソースのスパゲティー」など、名古屋らしいものをご用意しています。ぜひお気軽にご利用ください。スタッフ一同お待ちしております。



※カフェのみをご利用の場合は入館料は必要ありません

定休日:月曜日(祝日の場合は翌平日)
TEL 070-6412-3279

平成25年度催し物暦(9月~3月)

11/3

「歩ごう」文化のみち2013
「徳山流・津軽三味線の演奏と家元の弾き語り」



12/6~12/8

華道 竹泉古流
初冬花展



1/11~2/2

洋館改修記録展
「甕のよみがえる」スペイン瓦



2/8~3/9

文化のみち 雛巡り
「かわいいお雛様大集合」



3/15~3/30

く「中山道のルーツを探る」
木曾義仲と巴御前展



文化のみち種木館では、館主催イベントをはじめ、貸室利用によるイベントを年間通しておこなっています。当館では和室・洋室・茶室・蔵・庭をお貸しします。詳しくは下記の電話番号、ファックス番号へお問い合わせいただるかホームページをご覧ください。